

SCHRÖPFMASTER®

Schröpfgläser für die  
Schröpfmassage  
und klassisches Schröpfen



## Die Schröpfmassage

eignet sich als intensive Teil- und Ganzkörpermassage.  
Für die Kosmetik Gesichtsbehandlung, Dekolleté und Hände!

- ✓ Gewebeentschlackung, -entwässerung und -festigung  
Hautstraffung
- ✓ Abbau von Fettdepots und Cellulite
- ✓ Reduzierung des Körperumfangs
- ✓ ausleiten von Giftstoffen
- ✓ Anregung des Stoffwechsels

Der in den Gläsern entstehende Unterdruck führt zu einer verbesserten Durchblutung der Haut und des Unterhaut-Fettgewebes.

Die verspannte Muskulatur wird gelockert und die in den Zellzwischenräumen abgelagerten Schlackenstoffe können gelöst und ausgeschieden werden.



## Einführung

Die **Spezialgläser** sind von Laborglas Spezialisten Einzel angefertigt. Das Material ist **hochwertiges Silizium Glas**, es entspricht Laborglas-Qualität. Die Gläser sind **kochfest und stabil**.

Die Gläser sind vor jeder Anwendung auf Bruchstellen zu prüfen. Diese dürfen nicht verwendet werden. Weitere Sicherheitshinweise entnehmen Sie bitte der Betriebsanleitung vom Schröpfmaster.

**Tiefenwirkung der Schröpfgläser:** Als Faustregel gilt: Durchmesser des Glases +/- Vakuumstärke = Tiefenwirkung.

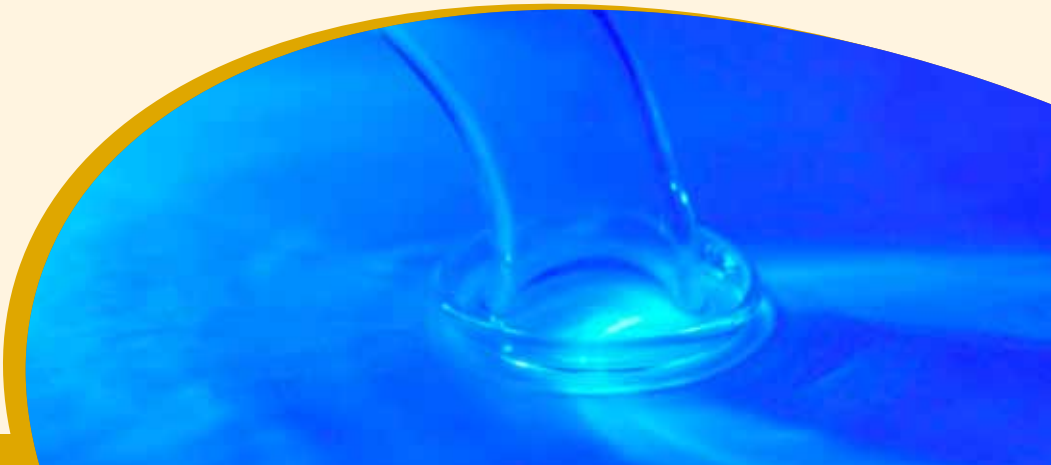
**Das Loch im Glas dient zum Regulieren des Vakuums:** Ist das Vakuum zu stark, kann man es jederzeit öffnen. Indem man das Loch schnell öffnet und schließt, wird um die Augen herum pulsierend behandelt.

Zum Reinigen der Gläser verwenden Sie bitte die mitgelieferten Bürsten, heißes Wasser und Geschirrspülmittel bzw. Desinfektionsmittel. Neue Bürsten erhalten Sie beim BIPA (Bürste mit Schwamm für Babyflaschen). Kleine Bürsten erhalten Sie bei der METRO, oder beim Bürstenerzeuger [www.bürstenerzeuger.at](http://www.bürstenerzeuger.at).

Die Schröpfgläser mit abgerundetem Rand sind 2013 von mir entwickelt worden. Sie passen sich ausgezeichnet den Rundungen des Körpers an und fühlen sich einfach gut an. Diese Innovation ist geschützt und wird exklusiv für unsere Kunden produziert.

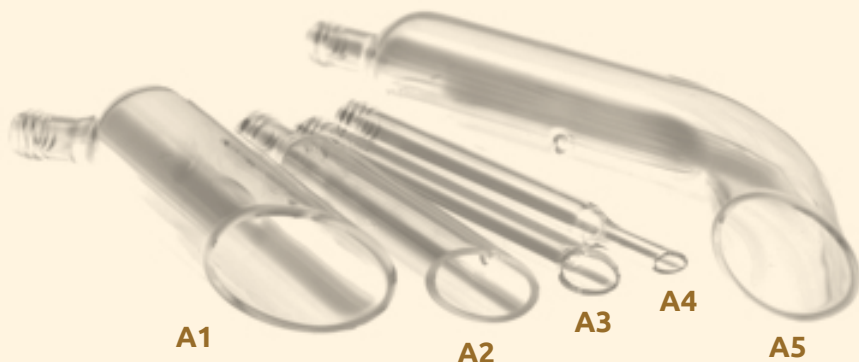
**Viel Freude mit dieser einzigartigen Behandlungsmethode!**

**Georg Kreuzberger**



## **Schräge Gläser**

Diese Gläser verwendet man bei der Ganzkörper--Schröpfmassage im 1. Durchgang, um relativ rasch eine gute Durchblutung zu bewirken.



**A1 schräges Glas 3cm:**  
für Ganzkörperbehandlung, Cellulite

**A2 schräges Glas 2cm:**  
für die intensiv Behandlung kleiner Fettpolster, Ellbogen (Tennisarm) und Achillessehne.

**A3 schräges Glas 1cm:**  
für Hände und Narben

**A4 schräges Glas 7mm:**  
für zarte Finger

**A5 schräges gebogen**

## **Stehende Gläser**

für die  
örtliche Behandlung



**E1 stehendes Glas 6cm**

**E2 stehendes Glas 3cm**

Gläser ohne Loch für Pulsation und klassisches Schröpfen



**gewölbter Rand**



## **Körpergläser**

Im 2. Durchgang verwendet man ein beliebiges Körperglas.



**B1**



**B2**

**B1 Körperglas 6cm**

**B2 Körperglas 7cm**

## ☺ Gerade Gläser

verwendet man im 3. Durchgang zum „glätten“, lymphen und ausstreichen.

### **Ideales Nackenglas:**

Synchron mit 2 gleichen Gläsern.

### **Brustbehandlung:**

hier verwendet man ein gerades Glas und ein Körperglas in Kombination.



**C1 gerades Glas 4cm**

**C2 gerades Glas 3cm**

## ☺ Gesichtsgläser

Für die Gesichtsbildung verwendet man 2 Gläser und arbeitet synchron. Um die Augen und auf den Lippen verwendet man die Löcher im Glas zum „blopfen“. Indem man das Loch schnell auf und zu macht, pulsiert man oberhalb und unterhalb der Augen und auf den Lippen.



**D1 Gesichtsglas gebogen 2cm**

**D2 Gesichtsglas gebogen 1cm**

**D3 Gesichtsglas gerade 2cm**

**D4 Gesichtsglas gerade 1cm**



## Preisliste:

A1 schräges Glas 3cm	€ 22,-
A2 schräges Glas 2cm	€ 19,-
A3 schräges Glas 1cm	€ 15,-
A4 schräges Glas 7mm	€ 15,-
A5 schräges gebogen 3cm	€ 26,-
B1 Körperglas 6cm	€ 25,-
B2 Körperglas 7cm	€ 27,-
B3 Körperglas 6cm	€ 29,-
B4 Körperglas 6cm bauchig	€ 29,-
C1 gerades Glas 4cm	€ 24,-
C2 gerades Glas 3cm	€ 22,-
D1 Gesichtsglas gebogen 2cm	€ 26,-
D2 Gesichtsglas gebogen 1cm	€ 26,-
D3 Gesichtsglas gerade 2cm	€ 18,-
D4 Gesichtsglas gerade 1cm	€ 15,-
E1 stehendes Glas 6cm	€ 18,-
E2 stehendes Glas 3cm	€ 14,-
E2 stehendes Glas 2cm	€ 12,-
Y Schlauch für 2 Gläser	€ 20,-
Y Schlauch für 4 Gläser	€ 29,-
2 Antennen/Schlauchhalter	€ 20,-
1 Farblichtslauch Regenbogenfarben	€ 420,-
1 Farblichtslauch grünes, rotes od. blaues Licht	€ 420,-

*Preise incl. 20% MwSt.*

*Stand Jänner 2015*

## Weitere Möglichkeiten

2 oder 4 Gläser können an einem Schlauch mit Y-Verbindung angeschlossen werden. Schließt man nach dem Ansaugen das Absperrventil (3a) ans Schröpfgerät, kann man mit dem 2 Schlauch gleichzeitig eine Schröpfmassage durchführen.



**Gläser ohne Loch für Pulsation und klassisches Schröpfen**

**Firma SCHRÖPFMASTER e.U.**

Inhaber Georg Kreuzberger  
*Entwickler und Hersteller*

**Institut Svoboda Kosmetik-Fußpflege-Massage**

1140 Wien, Gruschaplatz 4  
office@schroepfmaster.at

**Tel: +43 (0) 660 200 30 60**

**www.schröpfmaster.at**